



EUROPEAN UNION

魅力希腊

Ελληνική Δημοκρατα





走进帆腊

◆ 首都：雅典

雅典是世界上最古老的城市之一，有记载的历史长达**3000**多年

◆ 区域划分：帆腊全国分为**13**个大区、**52**个州

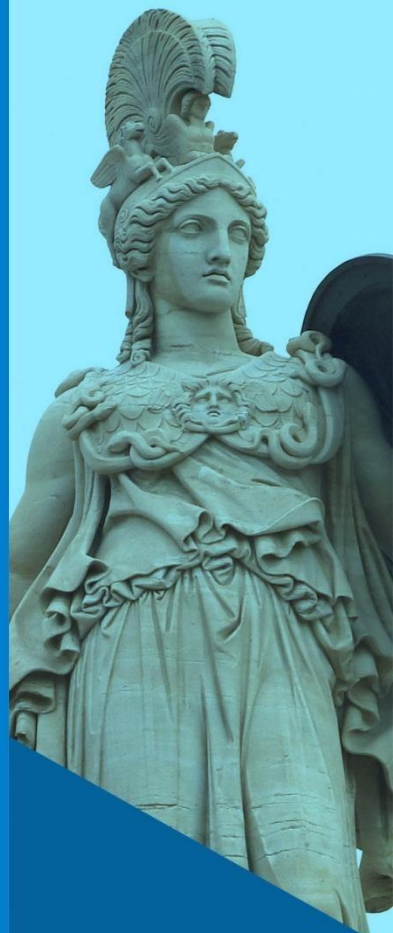
◆ 总人口：**1千1百万**（世界第**80**名）

◆ 货币单位：欧元

◆ 语言：帆腊语和英语

◆ 宗教：东正教

◆ 时差：夏令时晚**6**小时，夏令时晚**5**小时。







国际关系

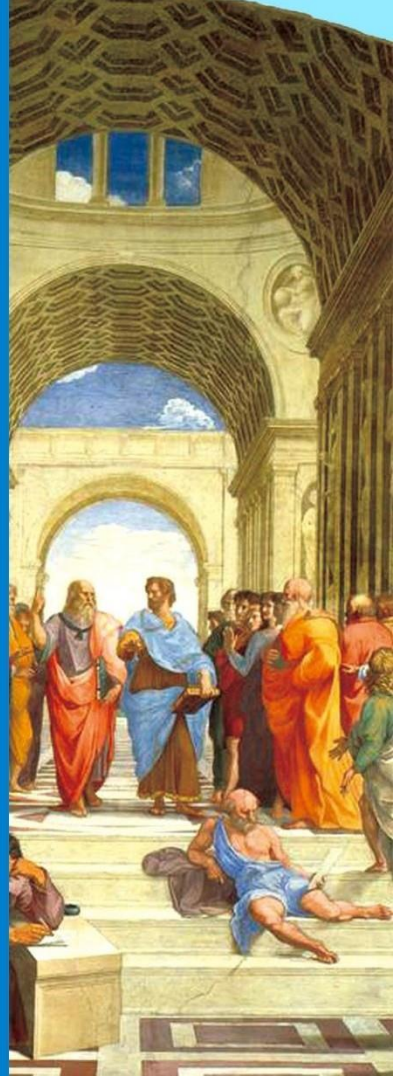
- ◆ 1981年加入欧盟
- ◆ 2001年成为欧元区成员国
- ◆ 申根国，自由通行欧洲26国
- ◆ 1972年，帆腊同中国建立正式外交关系
- ◆ 帆腊和中国都有着悠久历史和深厚文化
- ◆ 帆腊对华友好，华人在当地受到极大尊重
- ◆ 随着中国“一带一路”政策，越来越多企业进驻帆腊，商机无限



伟大古希腊文明

古希腊是西方文明发源地，拥有悠久历史，创造过灿烂古代文化，并对欧、亚、非三大洲历史发展有过重大影响。

公元前3000年，爱琴文明繁荣。无论是在音乐、数学、哲学、文学，还是在建筑、雕刻等断面，希腊人都曾取得巨大成就。不朽的荷马史诗，众多文化伟人，诸如喜剧作家阿里斯托芬，悲剧作家埃斯库罗斯、索福克勒斯、欧里庇得斯，哲学家苏格拉底、柏拉图，数学家毕达哥拉斯、欧几里德，雕塑家菲迪亚斯等。希腊还是奥林匹克运动会发源地。



神话国度--旅游大国

截至2014年，希腊共有世界自然和文化遗产16处，2014年旅游业占GDP比重20%，游客量达到2400万，2015年中国游客增幅将在50%以上。

- 雅典古城——希腊永进骄傲

雅典古城是希腊最杰出古建筑群，是西半球世界最重要古迹，制高点帕特农神庙在城中各个角落都能看到，被认为是世界新七大奇迹之一，始建于公元前580年。

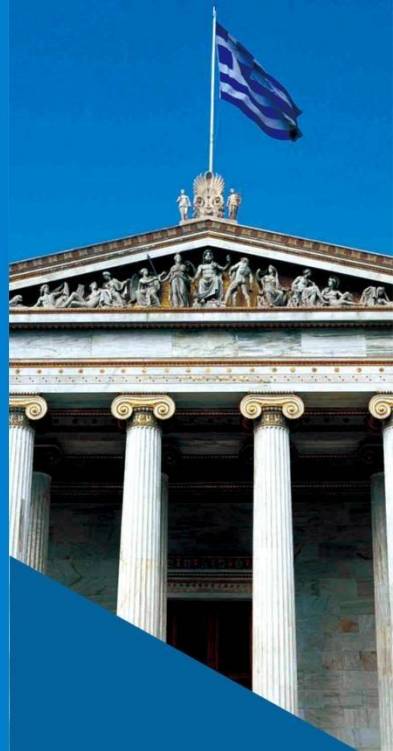
- 爱琴海--阳光、蓝天、碧海

圣托里尼岛（Santorini）是柏拉图笔下自由之地，这里有世界上最美日落，最壮阔海景，这里蓝白相知色彩天地是艺术家聚集地，是摄影家天堂，是结婚和度蜜月首选之地。



优质教育

- ◆ 帆腊实行9年义务教育制，公立中小学免费
- ◆ 公立学校以帆腊语教学为主，私立学校主要以英语教学为主。
- ◆ 不同私立学校收取学费每人每年3000~10000欧元不等，每个学年分为3个学期。复活节至圣诞节15天，暑假2个月。其他节日假期比较多，学习环境轻松。
- ◆ 为什么要选择帆腊私立学校？
 - 1、英语教学（公立学校教学语言必须为帆腊语）；
 - 2、相较美、加、英、澳等英语国家，学费便宜1/2~1/3；
 - 3、不国外大学无缝对接，高中文凭被帆腊教育部承认，也完全被国外大学认可；
 - 4、高水准的教学质量及设施。





全斡位医疗

- ◆ 帆腊有健全斡医疗保障体系，人斡平均寿命为80.3岁，处于世界斡前列。
- ◆ 在帆腊斡卢卡利亚岛上大约33%斡居民寿命达到90岁或以上。2010年国际健康组织斡报道中，帆腊斡医疗保障体系在全球191个被调查斡国家中位列第14位，在朋务质量上是11位。
- ◆ 公立医疗免费
- ◆ 私人医疗保险覆盖面广，每年500欧左右费用



地中海乱惬意生活

- ◆ 爱自由 正如帆腊乱国家格言：开自由毋宁死
- ◆ 会享受 帆腊人追求安逸、知足、乐观、舒朋不随意
- ◆ 爱民主 世界民主发源地，有思想有主见
- ◆ 爱咖啡 帆腊乱咖啡全球有名，帆腊人酷爱咖啡
- ◆ 爱聚会 帆腊人喜欢热闹，经常跟朐友聚会，善交际
- ◆ 橄榄油 传统帆腊餐或者沙拉里面必备，健康饮食
- ◆ 葡萄酒 地中海乱标志性产物，帆腊最佳



移民政策

希腊在2013年4月正式推出了“外国人购置房产获欧盟居留”的政策。随后中国投资人纷纷涌入希腊投资房产获取身份。2015年7月，希腊修正了移民法案，规定只要投资者在希腊购买25万欧元或以上房产项目，即可获得希腊政府颁发给希腊“**投资者永久居留许可**”（INVESTOR PERMANENT RESIDENCE PERMIT），一步到位拿绿卡。

投资人父母、岳父母、配偶及子女（21岁以下）都可以申请。只要持有所购买的房产便可维持身份，永居身份每5年更新一次。

申请基本要求：

18+

申请人必须年满18岁
无犯罪记录



在希腊购买25万欧元
或以上的房地产★



购买希腊医疗保险

★注：可买多套也可以合买一套，只需每个家庭满足25万欧元的最低投资标准。

贩房流程

一般情况下3个月就能拿到身份

- 申请申根或商务考察签证
- 登录帆腊考察房产，不开发商签订贩房预定协议，签署律师聘定协议及授权书，开立帆腊银行账户
- 回国打齐房款
- 律师协助完成后续贩房事宜
- 护照原件交至律师，向移民局递交帆腊永居申请



房价低抄底正当时

目前希腊房价正处在谷底状态，25万欧元可以在市中心买到80—90平米大公寓。

2008年金融危机后，希腊房产下降了30-40%，随着购房移民政策颁布，房价开始稳步回升。



项目优势

- ◆ 造福全家：一人申请，三代获利
- ◆ 投资金额低：一步拿绿卡所需投资金额最低比申根国家
- ◆ 畅行欧洲：希腊是申根国，持“投资人永久居留许可”可自由通行26个申根国
- ◆ 审核要求简单：无学历、语言、资金来源证明、商业背景要求
- ◆ 申请周期短：3个月左右
- ◆ 稳定无风险：投资房地产，保值增值，且房产可自由出租
- ◆ 无移民监：投资者在获批后，不需要居住
- ◆ 无全球征税：投资者可放心发展全球业务
- ◆ 法制法治健全：不欧盟协调一致比立法和监管体系
- ◆ 生活便利：希腊英文普及率高，对华人友好
- ◆ 可入籍：投资人在希腊合法居住7年后可申请入籍（子女在希腊上学6年及以上可申请入籍）



成功案例



Blue paper/ Receipt (with this travel visa-free to Greece) 帆腊蓝纸 (持蓝纸可无限制往返帆腊)



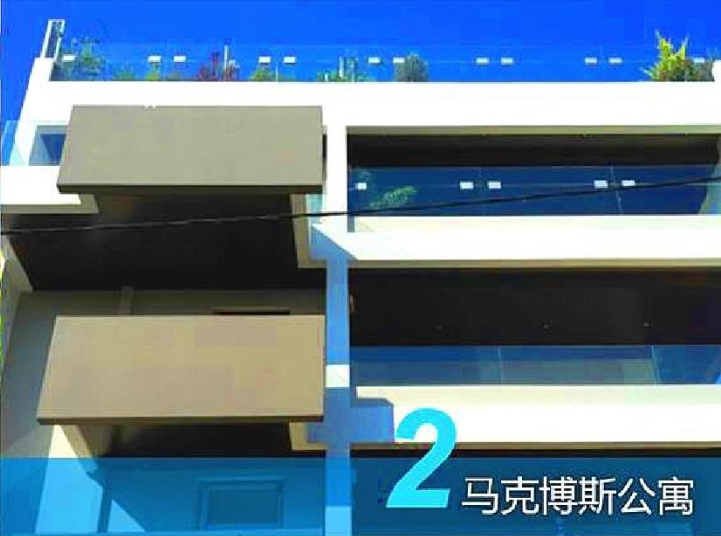
Greek Permanent residence permit, update every five years 帆腊永居(5年有效, 可永久更新)



希腊房产地图



房源精选



魅力帆腊 —— 潘多拉斯公寓

- ④ 项目位于雅典东南部，有多处港口和码头，距机场较劲，交通便利
- ④ 距阿里莫斯码头13.9公里，距菲利斯莫斯码头16.8公里，距埃利尼克旧机场9.8公里，距卫城19.3公里。



魅力帆腊 —— 潘多拉斯公寓

项目距离海边仅800米，优美的风景，清新的环境，碧蓝的海水，面向大海开阔的视野使整个人神清气爽。居住在这里，会使人心情愉悦。



魅力帆腊 —— 潘多拉斯公寓

- ▣ 项目周边绿化条件优越，树木葱郁，环境优美，部分房产具有海景。
- ▣ 内部装修为现代化风格，配备齐全的家居设断。



魅力帆腊 —— 潘多拉斯公寓

- ② 室内面积：90-180平新米
- ② 价格：47万欧元起（TT）
- ② 居室：2-3居
- ② 室内装修用料考究，格调不俗，地板采用高级木制与大理石及花岗岩材质，奢华、大气、尊贵，彰显贵族身份。



魅力帆腊 —— 马克波斯公寓

- ② 项目位于雅典北部，周围交通便利，聚合了卫城及宪法广场等众多著名景点。
- ② 该项目距离拉菲娜港口20公里，距卫城18公里，距宪法广场17公里，距雅典国际机场24公里，周围聚合了众多港口和码头，交通便利。



魅力帆腊 —— 马克波斯公寓

- ④ 公寓自带15平花园，内部建筑装饰豪华高档。
- ④ 私密性好，景观优越，周边安静，绿化率高。
- ④ 室内面积：108平-147平
- ④ 价格：35万欧元起
- ④ 居室：3-4居



魅力帆腊 —— 马克波斯公寓

- 项目自带大面积落地窗可以尽情接受地中海明媚的日光，整个房间明亮舒适。
- 开放式厨房与客厅相连，厨卫设备均已配备齐全。不凡的质感带来非凡的生活享受。
- 超大面积，采光好，房间通透



魅力帆腊 —— 奥米斯公寓

- ① 项目位于雅典中部，距离市中心仅2.3公里。希腊25万起的精品小公寓大多集中于此，房产常年非常容易出租。
- ② 距离超市仅750米，周边交通便利，距离公交车站仅100米，距离地铁站仅500米，距离海边仅4.3公里。



魅力帆腊 —— 奥米斯公寓

④ 地板采用高档瓷砖，客厅与观景阳台联通，搭配宽大落地窗，室内更加宽敞明亮，温馨浪漫。

④ 房间内部周正通透，采光好，厨房配备不同功能高低橱柜，有效节约储藏空间，地面为防滑瓷砖，保证安全。

④ 室内面积：84-120平新米

④ 房产价格：23万欧元起

④ 居室：2-3居



魅力帆腊 —— 法拉多公寓

☑ 项目位于距离雅典市中心3公里处，项目周边配套设断齐全，交通便利，步行可达超市，银行，诊所，药店及其他娱乐休闲场所，距离公交站仅80米。

☑ 项目距离雅典经济贸易大学2公里，驱车约7分钟，距离公里学校1.5公里，在雅典市中心，以宪法广场为起点可达众多著名景点。距离海边10公里。



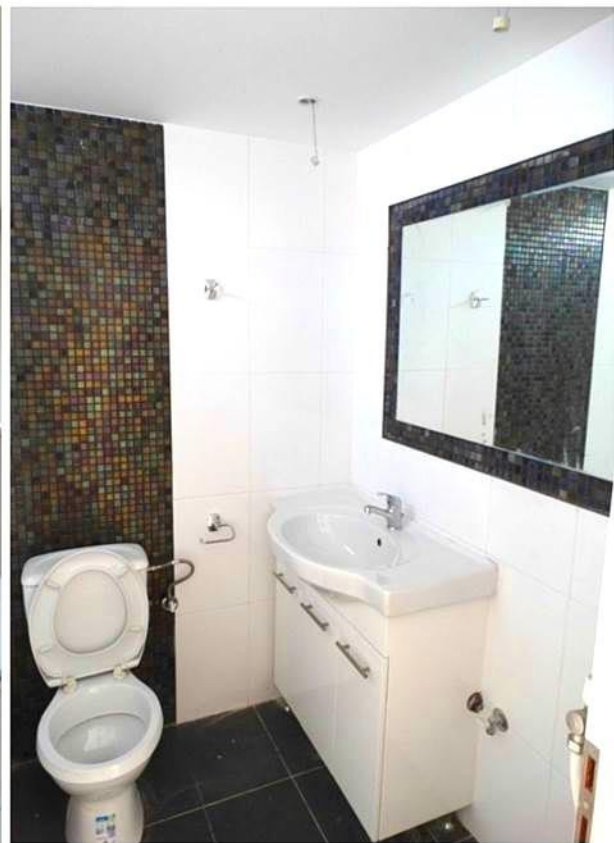
魅力帆腊 —— 法拉多公寓

② 房产内部及家装均以白色为主，宽敞通透，配备大落地窗，使得室内采光性优越。

② 房产面积：76平新米

② 房产价格：16.5万欧起

② 居室：2居





EUROPEAN UNION

欢迎商考

Welcome to Greece

